

Vier Fenster und Live Hintergrund

DVI-, RGB-, HD Eingänge

NTSC/PAL Multiformat-Bildmischer
Option

Übergangslos skalierbare Fenster

DVI-Eingangskabelausgleich

Ethernet- und RS-232 Steuerung

Schwenk- und Zoomfunktion

Variables Bildverhältnis

10-Bit-Pixelverarbeitung

Kompaktes 1 RU Gehäuse

RGB- und DVI-Ausgang

Betitelung und Ränder

50 programmierbare
Voreinstellungen

Auflösungen bis zu 1920 x 1200
und 2048 x 1080p

Cursorsteuerung auf dem
Bildschirm

HDCP Option

NTP-Uhr Option

KvM Option

MEDIUM MULTIVIEWERS COMPUTER & VIDEO QUELLEN AUF EIN EINZIGES SCHIRM



QuadView HDx

4 Fenster Multiviewer

Der QuadView® HDx bietet die leistungsstärkste Bildverarbeitung, die in einem kompakten Multi-Viewer verfügbar ist, mit hervorragender Bildqualität sowie webbasierter Steuerung, dynamischer Größenanpassung, Rändern und Betitelung, reibungslosem Zoomen/Schwenken und mehr. QuadView HDx ist ideal für jede Anwendung, für die eine Anzeige mehrerer Bilder auf einem Monitor oder Projektor erforderlich ist.

Der QuadView HDx kann hochauflösendes DVI, RGB und HD und optional S-Video, Component und NTSC/PAL Composite-Video verarbeiten von denen jeweils vier gleichzeitig angezeigt werden können. QuadView HDx bietet hochwertigste Grafiken und HD Wiedergabe, mit modernster Zeilentrennung (Deinterlacing) und Skalierung. Die Bildqualität setzt neue Maßstäbe für die Branche. Die Option für HDCP macht Wiedergabe von geschützten Quellen möglich.

Der optionaler Videoswitcher unterstützt bis zu 16 Videoeingänge, die vom Benutzer als 16 Composite-, acht S-Video- oder fünf Component-Videoeingänge (in jeder beliebigen Kombination) konfiguriert werden können. Bis zu 16 Videoeingänge können mit benutzerdefiniertem Timing durch ein einzelnes Fenster geleitet werden.

QuadView HDx unterstützt dynamische Bewegungen und Änderungen der Fenstergröße in Echtzeit. Jeder Eingang kann skaliert und beliebig auf dem Bildschirm positioniert werden. Darüber hinaus können per Schwenken und Zoomen besondere Bereiche hervorgehoben werden. Display-Alternativen sind praktisch unbegrenzt, hierzu zählen Vierer-Bildsplit, Seite-an-Seite, Bild-im-Bild und überlappende Fenster.

Vom Anwender wählbare Ausgabeauflösungen bis zu 1920 x 1200, 2048 x 1152 und 2048 x 1080p gewährleisten eine perfekte Anzeige auf jedem Anzeigegerät. Mithilfe der DVI-Eingänge und -Ausgänge wird der digitale Signalpfad zwischen Signalquelle und Display gewährleistet. Ein Live-Bild als Hintergrund Wiedergabe über DVI Eingang ist möglich.

Eine Option für KvM-Funktionen ist vorhanden für die Steuerung beliebiger angezeigter Geräte, die über Computer oder ein Netzwerk steuerbar sind. SinglePoint KvM™ ist die von RGB Spectrum zum Patent angemeldete Implementierung traditioneller KvM-Funktionen, bei der Video in voller Bandbreite direkt mit dem Prozessor verbunden ist und lediglich die Steuersignale über das Netzwerk geleitet werden. Diese Implementierung garantiert eine Videoleistung in Echtzeit, die mit anderen Systemen nicht verfügbar ist.

Alle Funktionen können einfach mithilfe einer Befehlszeilenschnittstelle über den RS-232 oder Ethernet-Anschluss oder grafisch mithilfe eines Standard-Webrowsers eingerichtet und gesteuert werden.

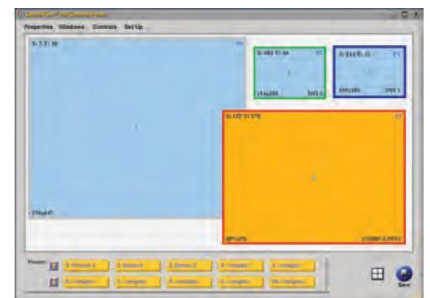
Aufbauend auf der langen Tradition, die RGB Spectrum hinsichtlich Qualität und Zuverlässigkeit vorweisen kann, ist QuadView HDx eine hervorragende Lösung für alle Multimedia-Anzeigeaufgaben, einschließlich der anspruchsvollsten einsatzkritischen Anwendungen. Es ist gebaut in einem platzsparenden 1RU Gehäuse.

Spezifikationen

Ordernummer	QV HDx 4/0	QV HDxv 4/0
Eingang Signale		
Anzahl/Typ	4x RGB/HD (YPbPr) 4x DVI 1x DVI Hintergrund Eingang Bis zu 16 Composite Video, auch konfigurierbar als bis zu 8x S-Video oder bis zu 5x Component	
HDCP	Option	
Auflösung	640x480 bis 1920x1200 und 2048x1152 720p, 1080i, 1080p und 2048x1080p	
Horizontale Scan Rate	12 kHz bis 125 kHz Interlaced oder nicht-interlaced	
Frame-Rate	Bis zu 100 Hz	
Video Ebene	0.7 V p-p	
Sync Typ	Sync auf Grün, tri-level sync (HD), separate Composite sync oder separate H-drive und V-drive	
Kabelausgleich	Automatisch oder Manual bis zu 164 feet oder 50 Meter	
Anschlüsse	RGB: 15-pin HD D-sub (female) DVI: 29-pin DVI-I (nur Digital) Video: BNC (female)	

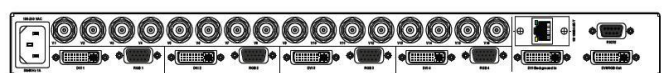
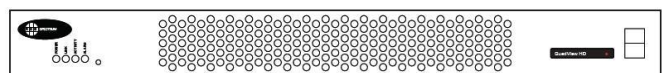
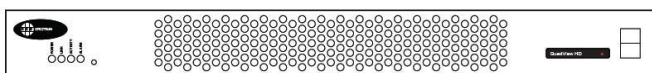
Leitwarten
 Netzwerk Operation Raume
 Video Telekonferenz
 Sicherheit / Überwachung
 Operation Raume

Ausgang Signale		
Anzahl/Typ	1x RGB/HD (YPbPr) analog 1x DVI	
Auflösung	640x480 bis 1920x1200 pixels und 2048x1080p (Progressiv)	
Horizontale Scan Rate	12 kHz bis 125 kHz	
Frame-Rate	Bis zu 100 Hz	
Video Ebene	0.7 V p-p	
Sync Typ	Sync auf Grün, tri-level sync (nur HD), separate Composite sync oder separate H-drive und V-drive	
Anschlüsse	29-pin DVI-I, DVI/RGB/HD (YPbPr)	
DVI pin-power Leistung	750mA @ 5VDC	



QuadView HDx Web basierte Benutzeroberfläche
 Bedienen Sie der Prozessor's Wiedergabe
 Möglichkeiten über ein beliebigen Web Browser

Weitere Informationen		
Stromversorgung	100-240VAC Auto ranging 50/60 Hz < 45W	
Steuerung/Bedienung	Ethernet 10/100 BASE-T RS-232 Grafik Schnittstelle über Webbrowser	
Größe	1 RU Breite 17,0 Zoll / 43,2 cm Tiefe 13,5 Zoll / 34,3 cm Hohe 1,75 Zoll / 4,5 cm	
Rackmontagekit	Inklusive	
Gewicht	13,5 lbs / 6,1 kg	



QV HDx

QV HDxv